

Istituto Tecnico Industriale Statale "Galileo Galilei"

Formazione classi

(Processo Principale)

Codice PQ 013

Modalità di distribuzione

- Copia non controllata
- Copia controllata numero _____

consegnata a _____

in data _____

Composizione documento

Pagine di guardia numero	01
Pagine di indice numero	02
Pagine di testo numero	07
Totale pagine numero	10

Redatto da Mauro Calzari	Controllato da Team di lavoro	Approvato da Vincenzo Cappelli	Edizione -2-	Data 30/06/2006	Pagina 1 di 10
-----------------------------	----------------------------------	-----------------------------------	-----------------	--------------------	-------------------

PQ 013	FORMAZIONE CLASSI	REVISIONE		
		Edizione -2-	Data 30/06/2006	Pagina 2 di 10

INDICE

PQ 013	FORMAZIONE CLASSI	REVISIONE		
	INDICE	Edizione -2-	Data 30/06/2006	Pagina 3 di 10

FORMAZIONE CLASSI

- 1.1 OBIETTIVO
- 1.2 CAMPO D'APPLICAZIONE
- 1.3 RESPONSABILITÀ
- 1.4 CRITERI PER LA FORMAZIONE CLASSI
- 1.5 FORMAZIONE CLASSI ALUNNI
- 1.6 ASSEGNAZIONE CLASSI AGLI INSEGNANTI

PQ 013	FORMAZIONE CLASSI	REVISIONE		
	OBIETTIVO	Edizione -2-	Data 30/06/2006	Pagina 4 di 10

1.1 OBIETTIVO

Obiettivo della seguente procedura è definire le regole per una corretta gestione nella formazione delle classi e l'inserimento dei nuovi iscritti

In particolare si vogliono definire i seguenti punti:

- criteri per la formazione classi
- gestione formazione classi
- assegnazione insegnanti alle classi prime

PQ 013	FORMAZIONE CLASSI	REVISIONE		
	CAMPO D'APPLICAZIONE	Edizione -2-	Data 30/06/2006	Pagina 5 di 10

1.2 CAMPO D'APPLICAZIONE

Questa procedura deve essere applicata all'inizio di ogni anno scolastico dalla Direzione dell'Istituto Tecnico Industriale Statale "Galileo Galilei".

PQ 013	FORMAZIONE CLASSI	REVISIONE		
	RESPONSABILITÀ	Edizione -2-	Data 30/06/2006	Pagina 6 di 10

1.3 RESPONSABILITÀ

La Direzione ha la responsabilità di presentare al Collegio docenti i criteri di formazione classi per l'anno successivo.

Il Collegio docenti ha il compito di approvare e/o integrare i criteri proposti.

È esclusiva competenza della Direzione d'Istituto, l'accoglimento delle domande di prima iscrizione. Una particolare attenzione deve essere posta per le domande di iscrizione ad anno iniziato, che devono consentire un buon inserimento dell'alunno nella classe.

PQ 013	FORMAZIONE CLASSI	REVISIONE		
	CRITERI PER LA FORMAZIONE CLASSI	Edizione -2-	Data 30/06/2006	Pagina 7 di 10

1.4 CRITERI PER LA FORMAZIONE CLASSI

Il principio fondamentale che deve ispirare i criteri di formazione classi è l'equieterogeneità, ovvero classi omogenee tra di loro ed eterogenee al loro interno.

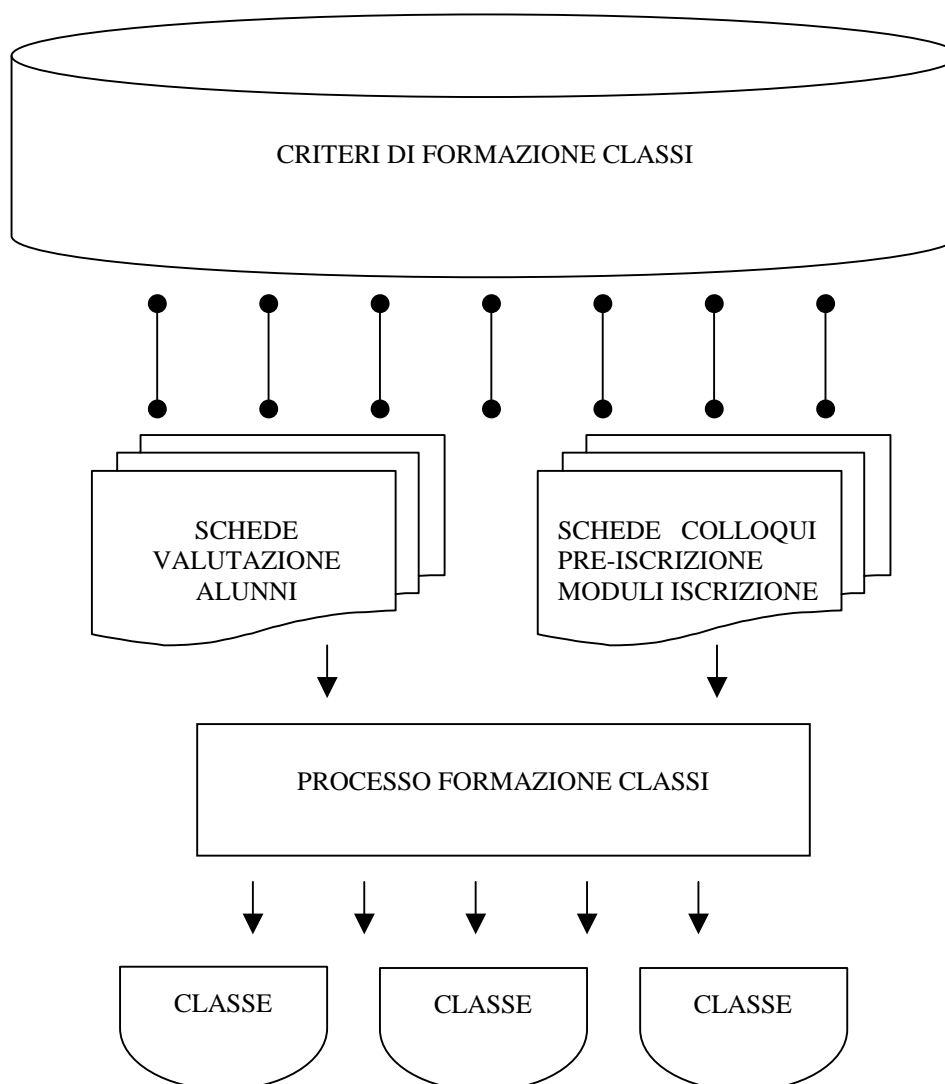
Pertanto i criteri su cui si deve basare la formazione delle classi sono i seguenti:

- equilibrato rapporto tra maschi e femmine
- equilibrato rapporto per fascia di età
- alunni diversi per capacità acquisite e livello di maturazione raggiunto
- equilibrato rapporto numerico
- caratteristiche di relazione e comportamento

PQ 013	FORMAZIONE CLASSI	REVISIONE		
	FORMAZIONE CLASSI ALUNNI	Edizione -2-	Data 30/06/2006	Pagina 8 di 10

1.5 FORMAZIONE CLASSI ALUNNI

È compito della Commissione formazione classi raccogliere i dati necessari all'attività tenendo presente il seguente processo operativo.



PQ 013	FORMAZIONE CLASSI	REVISIONE		
	FORMAZIONE CLASSI ALUNNI	Edizione -2-	Data 30/06/2006	Pagina 9 di 10

I dati da raccogliere per ogni alunno sono ricavabili dalla **Domanda di iscrizione**, da eventuali colloqui della famiglia con la Direzione e gli insegnanti, documenti di valutazione del ciclo precedente

e riguardano in particolare:

- sesso
- scuola di provenienza
- paese di provenienza
- richieste della famiglia e/o dello studente
- ripetenze

e gli aspetti relativi all'apprendimento e al comportamento quali:

- facilità/difficoltà di apprendimento
- difficoltà comportamentali
 - eccessiva aggressività nei rapporti
 - grande timidezza e insicurezza

Tutti i dati sopra elencati che servono per la formazione classi devono essere inseriti nella **Matrice formazione classi** suddivisa tra maschi e femmine

Per le classi 1°:

per ogni elemento qualificativo dell'alunno è stato definito un **peso** in funzione di una graduatoria che spazia dalla alta capacità di apprendere, alla normalità, alle difficoltà.

Il totale raggiunto da ogni alunno permette di evidenziare i soggetti con giudizio ottimo, distinto, buono, sufficiente, con apprezzabili difficoltà nell'apprendimento con difficoltà di comportamento, tenendo sotto controllo anche tutte le possibili combinazioni.

Per le classi 3°:

Per ogni alunno viene preso in considerazione: la classe di provenienza, il sesso, la nazionalità, la media dei voti, il n° dei Debiti Formativi, il n° degli Studi Autonomi, i casi di ripetenza, le difficoltà di apprendimento. Ogni classe dovrà risultare equilibrata nella media dei voti dell'anno precedente e nel n° dei D.F., degli S.A., dei ripetenti e dei casi di difficoltà di comportamento.

A questo punto è stata effettuata la mappatura dell'utenza che dovrà essere suddivisa equamente tra le sezioni in modo che il peso delle varie classi/sezioni formate sia il più equilibrato possibile.

L'inserimento di allievi durante il corso dell'anno scolastico, dopo i colloqui necessari e l'accettazione della domanda, deve seguire il medesimo iter sopra descritto in modo da selezionare il corso più opportuno per l'inserimento.

Eventuali richieste di cambio di classe dovranno essere raccolte dall'URP sul modulo Domanda di Iscrizione e passati alla commissione formazione classi per la valutazione del caso.

PQ 013	FORMAZIONE CLASSI	REVISIONE		
	ASSEGNAZIONE CLASSI AGLI INSEGNANTI	Edizione -2-	Data 30/06/2006	Pagina 10 di 10

1.6 ASSEGNAZIONE CLASSI AGLI INSEGNANTI

L'assegnazione degli insegnanti sulle classi è di competenza della Direzione, che deve tenere conto dei seguenti fattori:

- continuità didattica sul corso
- equilibrio di competenze tra corsi